



**MANDY WILLIAMS**  
IHRE IMMOBILIENMAKLERIN



Immobilien-ID: MW22KB71A

Modernes Reihemittelhaus mit kleinem  
Garten und Doppel-Carport

---

67659 Kaiserslautern

# Details

## • 67659 Kaiserslautern

Objekttyp	Reihenmittelhaus	Barrierefrei	Nein
Zimmeranzahl	5	Aufzug	Nein
Wohnfläche ca.	160 m <sup>2</sup>	Balkon	Nein
Etage	n/a	Terrasse	Ja
Gesamtzahl Etagen	3	Garten	Ja
Baujahr	2000	Keller	Nein
Jahr letzte vollständige Sanierung	n/a	Einbauküche	Ja
Objektzustand	gepflegt	Anzahl Stellplätze	2
Bezugsfrei ab	15.10.2022	Haustiere	Ja

Heizungsart	Gaszentralheizung
Befeuerungsart	Gas
Zustand der Heizung	gepflegt

<b>Kaltmiete</b>	<b>1.350,00 €</b>
Nebenkosten	50,00 €
Heizkosten	nicht inkl. €
Miete Garage/Stellplatz	inkl. €
Kautions	2.700,00 €

## Haftungsausschluss

Sämtliche Angaben in diesem Exposé sind nach bestem Wissen zusammengestellte Vorabinformationen und bilden den Stand zum Zeitpunkt der Exposé-Erstellung ab. Änderungen bleiben ausdrücklich vorbehalten. Als Rechtsgrundlage gilt allein der notariell abgeschlossene Kaufvertrag. Angaben wie immer ohne Gewähr. Mehr zu unseren AGB unter: [www.mandy-williams.com/agb](http://www.mandy-williams.com/agb)





- Angeboten wird Reihenmittelhaus, erbaut im Jahr 2000, auf drei Etagen, ohne Keller.
- Das Grundstück umfasst rund 130 Quadratmeter und bietet einen Vorgarten, einen kleinen eingezäunten Garten und ein Geräteschuppen
- Die Terrasse ist bequem über das Erdgeschoss erreichbar
- Das Haus verfügt über 160 Quadratmeter Wohnfläche, die sich auf einen offenen Wohn- Ess- und Küchenbereich, Schlafzimmer, Flure und Bäder verteilen.
- Eine Kücheninsel mit Elektrogeräten (Einbauküche) ist bereits vorhanden im Kaufpreis.
- Die Bäder sind mit einer Badewanne und/oder einer bodentiefen Dusche ausgestattet.
- Zusätzlich gibt es im Eingangsbereich ein Gäste-WC.
- Die Böden sind mit Fliesen gestaltet, die Kunststofffenster sind doppelt verglast, wärmeisoliert und verfügen über elektrische Rollläden.
- Für Wärme sorgen eine Gaszentralheizung sowie die Fußbodenheizung.
- Für Kraftfahrzeuge steht ein Doppel-Carport zur Verfügung.
- Im Eingangsbereich befindet sich derWaschbereich und der Heizraum.
- Das Haus wird ab dem 15.10.2022 frei und ist nach Absprache verfügbar.

**Küche**

**Badezimmer**

**Wohnräume**

**Außenbereich**



# Lage

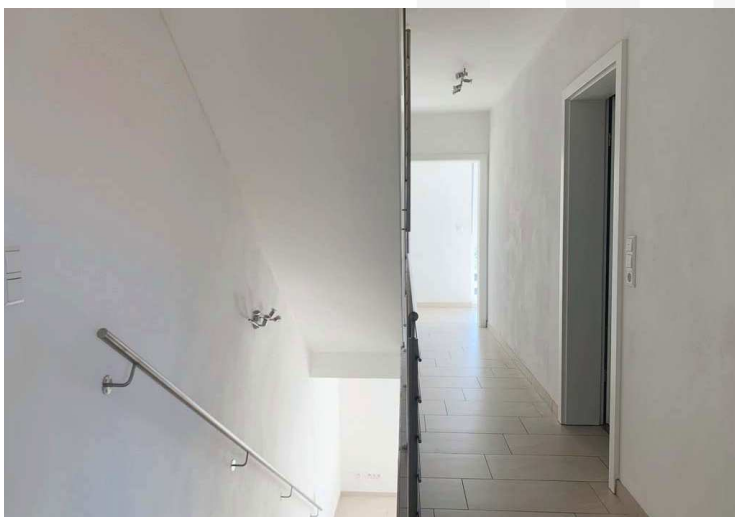
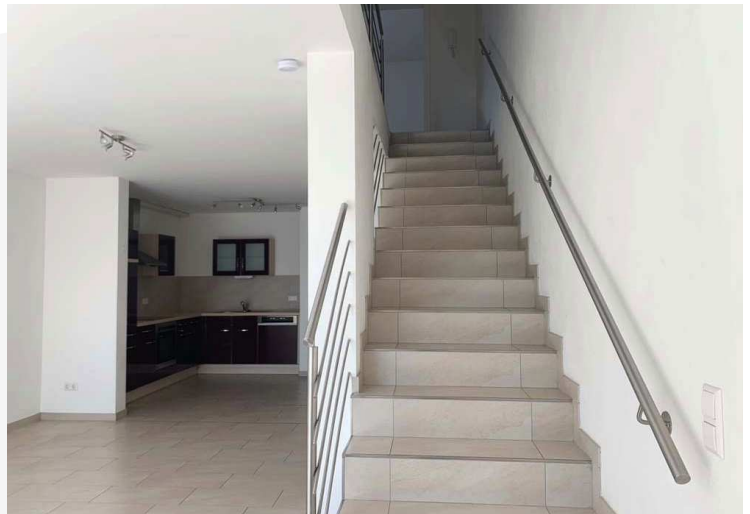
• 67659 Kaiserslautern

```
<iframe src="https://www.google.com/maps/embed?pb=!1m18!1m12!1m3!1d5185.844327523086!2d7.758317180456264!3d49.467085367406916!2m3!1f0!2f0!3f0!3m2!1i1024!2i768!4f13.1!3mwidth="600" height="450" style="border:0;" allowfullscreen="" loading="lazy" referrerpolicy="no-referrer-when-downgrade"></iframe>
```



**MANDY WILLIAMS**  
IHRE IMMOBILIENMAKLERIN

• 67659 Kaiserslautern





• 67659 Kaiserslautern



## Haben Sie Fragen?

Gern beantworte ich alle Ihre Fragen persönlich.

+49 (0) 175 – 651 – 0001  
[info@mandy-williams.com](mailto:info@mandy-williams.com)

Mandy Williams  
Ihre Immobilienmaklerin



**MANDY WILLIAMS**  
IHRE IMMOBILIENMAKLERIN