



**MANDY WILLIAMS**  
IHRE IMMOBILIENMAKLERIN



Immobilien-ID: MW22KB71A

Modernes Reihemittelhaus mit kleinem  
Garten und Doppel-Carport

---

67659 Kaiserslautern

# Details

## • 67659 Kaiserslautern

Objekttyp	Reihenmittelhaus	Qualität der Ausstattung	High Quality
Zimmeranzahl	5	Barrierefrei	Nein
Wohnfläche ca.	160 m <sup>2</sup>	Aufzug	Nein
Grundstücksfläche ca.	130 m <sup>2</sup>	Balkon	Nein
Etage	n/a	Terrasse	Ja
Gesamtzahl Etagen	3	Garten	Ja
Baujahr	2000	Keller	Nein
Jahr letzte vollständige Sanierung	n/a	Einbauküche	Ja
Objektzustand	maintained	Anzahl Stellplätze	2
Bezugsfrei ab	15.10.2022	Haustiere	Ja
Heizungsart	Central gas heating	Energieausweistyp	Demand Certificate
Befeuerungsart	Gas	Energieeffizienzklasse	C
Zustand der Heizung	maintained		
<b>Kaltmiete</b>			<b>1.350,00 €</b>
Nebenkosten			50,00 €
Heizkosten			not incl. €
Miete Garage/Stellplatz			inc. €
Kaution			2.700,00 €

## Haftungsausschluss

Sämtliche Angaben in diesem Exposé sind nach bestem Wissen zusammengestellte Vorabinformationen und bilden den Stand zum Zeitpunkt der Exposé-Erstellung ab. Änderungen bleiben ausdrücklich vorbehalten. Als Rechtsgrundlage gilt allein der notariell abgeschlossene Kaufvertrag. Angaben wie immer ohne Gewähr. Mehr zu unseren AGB unter: [www.mandy-williams.com/agb](http://www.mandy-williams.com/agb)



# Ausstattung

• 67659 Kaiserslautern



- Offered is a mid-terrace house, built in 2000, on three floors, without a basement.
- The plot is approximately 130 square meters and offers a front garden, a small fenced backyard, and a shed for tools.
- The terrace is easily accessible from the first floor
- The house has 160 square meters of living space spread over an open plan living, dining, and kitchen area, bedrooms, hallways, and bathrooms.
- A fitted kitchen with electrical appliances is already available.
- The bathrooms have a bathtub and/or a ground-level shower.
- In addition, there is a guest toilet in the entrance area.
- The floors are designed with tiles, and the plastic windows are double-glazed and have electric blinds.
- A gas central heating, as well as underfloor heating, provide for warmth.
- A double carport is available for vehicles.
- In the entrance area are the washing area and the heating room.
- The house will be free from 15.10.2022 or is available by agreement and is perfect for a single person.

**Küche**

**Badezimmer**

**Wohnräume**

**Außenbereich**



**MANDY WILLIAMS**  
IHRE IMMOBILIENMAKLERIN

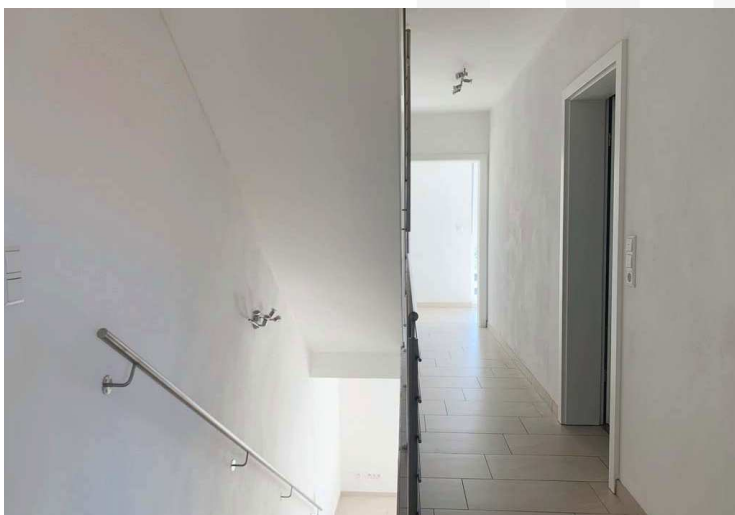
# Lage

• 67659 Kaiserslautern



**MANDY WILLIAMS**  
IHRE IMMOBILIENMAKLERIN

• 67659 Kaiserslautern



• 67659 Kaiserslautern



## Haben Sie Fragen?

Gern beantworte ich alle Ihre Fragen persönlich.

+49 (0) 175 – 651 – 0001  
[info@mandy-williams.com](mailto:info@mandy-williams.com)

Mandy Williams  
Ihre Immobilienmaklerin



**MANDY WILLIAMS**  
IHRE IMMOBILIENMAKLERIN